

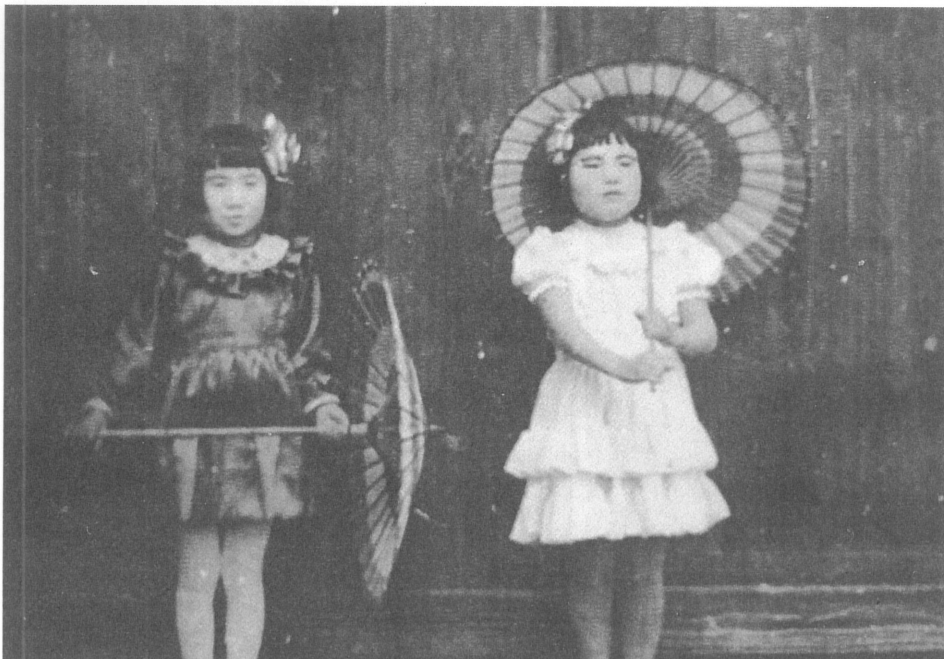
シリーズ 開帳の思い出

33年に1度の薬師如来像（朝日寺本尊）の開帳が2年後に近付いてきました。今回は前々回（昭和23年）の開帳行事で踊りを舞われた、山本洋美さんに幼き日の思い出を執筆頂きました。

古い2枚の写真

山田庄 山本洋美

ある日の事です。母が亡くなって三七日だったでしょうか。朝日寺のご住職にお越し頂き、ご供養をして頂いた後のお話の中での事です。古い古い2枚の写真を見て頂きました。お友達と私が、お寺の境内で傘を持って踊っている写真と、チャイナ服を着てポーズをとっている写真



に：とか思っておりまして、お速夜毎にお経をあげて頂きますと、そのお経がすらすら読めるのです。潜在意識に眠っていたものが呼び覚まされたかの様でした。少しの違和感もなく、不思議な事になつかしささえ覚えるのです。すると少しずつ少しずつ、朝日寺さんの境内での花まつり、お釈迦さまに甘茶をかけ、甘茶を頂いた時の事、鐘つき堂で鐘を叩いて遊んだ時の事等、記憶が蘇って参りました。私は3年前程前、母の認知症介護の為、永年住み慣れた大阪箕面からなつかしい故郷へ帰って来ました。大阪では唯お寺へはお参りするだけでしたが、大阪では味わえなかつたお寺様と私達の日々の生活が密着し、1年の行事（節分会・花まつり・読み上げ法要・水まつり・寺めぐりバスツアー・除夜の鐘）を通して生活の中にお寺様がいて下さる...といった感じが致しました。母は生前から朝日寺様には大変お世話になり、色々行事にも参加させて頂いていましたと聞いております。

次にご住職は、「その時の思い出でも書いて頂けないだろうか？」と仰るのです。「はい。解りました。」と思わずご返事はしたものの、後から不安になってきました。何も解らず唯踊った、という記憶しかないのに...とか思っておりまして、お速夜毎にお経をあげて頂きますと、そのお経がすらすら読めるのです。潜在意識に眠っていたものが呼び覚まされたかの様でした。少しの違和感もなく、不思議な事になつかしささえ覚えるのです。すると少しずつ少しずつ、朝日寺さんの境内での花まつり、お釈迦さまに甘茶をかけ、甘茶を頂いた時の事、鐘つき堂で鐘を叩いて遊んだ時の事等、記憶が蘇って参りました。私は3年前程前、母の認知症介護の為、永年住み慣れた大阪箕面からなつかしい故郷へ帰って来ました。大阪では唯お寺へはお参りするだけでしたが、大阪では味わえなかつたお寺様と私達の日々の生活が密着し、1年の行事（節分会・花まつり・読み上げ法要・水まつり・寺めぐりバスツアー・除夜の鐘）を通して生活の中にお寺様がいて下さる...といった感じが致しました。母は生前から朝日寺様には大変お世話になり、色々行事にも参加させて頂いていましたと聞いております。



事等、記憶が蘇って参りました。私は3年前程前、母の認知症介護の為、永年住み慣れた大阪箕面からなつかしい故郷へ帰って来ました。大阪では唯お寺へはお参りするだけでしたが、大阪では味わえなかつたお寺様と私達の日々の生活が密着し、1年の行事（節分会・花まつり・読み上げ法要・水まつり・寺めぐりバスツアー・除夜の鐘）を通して生活の中にお寺様がいて下さる...といった感じが致しました。母は生前から朝日寺様には大変お世話になり、色々行事にも参加させて頂いていましたと聞いております。

平成24年・年忌のご案内

今年の年忌は以下の通りです。

回 忌	没 年
一 周 忌	平成23年 (2011年)
三 回 忌	平成22年 (2010年)
七 回 忌	平成18年 (2006年)
十三回忌	平成12年 (2000年)
十七回忌	平成 8 年 (1996年)
二十五回忌	昭和63年 (1988年)
三十三回忌	昭和55年 (1980年)
五十回忌	昭和38年 (1963年)

土日祝日は混み合う場合がございますので、法事をされる方はお早めにご連絡下さい。

平成23年分 寄付金会計のご報告

薬師如来開帳へむけて、5カ年計画でお願いしておりますご寄付でございますが、5年目（最終年）となりました昨年末現在の会計は以下の通りとなっておりますのでご報告致します。ご協力誠にありがとうございます。

平成22年の残高	3,168,185 円
23年収入の部	寄 付 金 1,792,000 円
	利 息 240 円
23年支出の部	駐車場整備未払い金 2,675,250 円
	振 込 手 数 料 9,120 円
	郵 送 費 等 18,400 円

別会計より工面している駐車場建設費の一部に充て、これで駐車場整備にはひとまず完了致しました。また、残高は開帳行事の開催資金に充てる計画であり、御芳名板の件と合わせて総代会で協議中です。
※なお、詳しい会計報告は一連の事業が終わってからご協力頂いた方々にお知らせ致します。

霊園・永代供養塔について

「朝日寺やすらぎ霊園」は一期分譲分なくなり、二期分として、新たに18区画を分譲致しました。
永代使用料は1㎡六八〇〇〇円、管理料は八〇〇円です。一昨年より檀家外の方にも当霊園を購入頂けるようになりました。（ただし、永代使用料が1㎡七四〇〇〇円です。）墓地をお考えの方はお気軽にご相談下さい。また朝日寺墓苑には、お墓を管理する人がいない方やお墓の管理が困難な方のために朝日寺が責任を持って供養する永代供養塔があります。納骨料は朝日寺の檀信徒であるなしに関わらず、一霊二十五万円と墓碑込み料三万円です。また、同時に複数霊納骨される場合や既にお骨がなくなたる場合等については個別に相談に応じます。永代供養をお考えの方はお気軽にご相談下さい。

